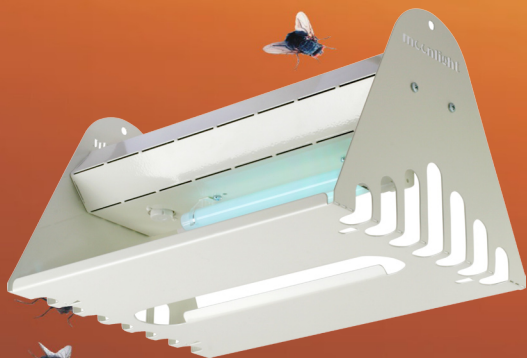


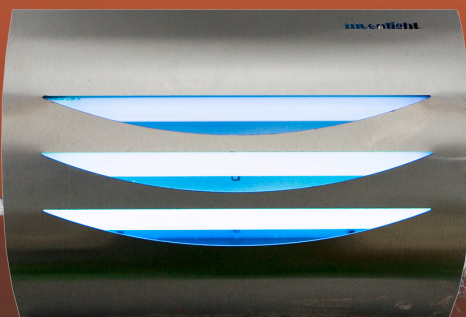
**MOONLIGHT 150**



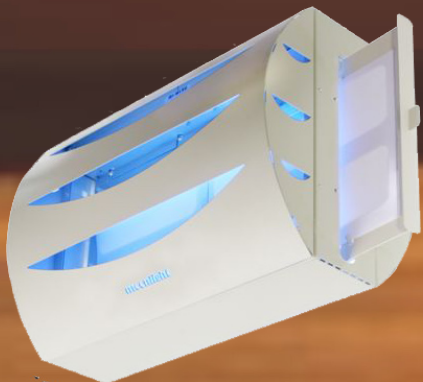
**MOONLIGHT 180**



**MOONLIGHT 450**



**MOONLIGHT 600**



**ARMADILHAS USO PROFISSIONAL**

**mccnlight**  
Insecto Caçador

*Atracção Irresistível...  
...protege o seu ambiente  
pela sua acção eficaz.*

**Moonlight 150, 180, 450 & 600**

Todos os modelos *Moonlight* atraem os insectos voadores ao emitir uma luz u.v. de uma intensidade de 350 nm, o comprimento de uma onda óptima para atrair os insectos. Os aparelhos *Moonlight* respondem às normas europeias em vigor.



## CARACTERÍSTICAS

- Conceção elegante e atractiva
- Disponíveis placas de cola de substituição
- Equipamento desenhado para uma fácil instalação e manutenção
- Garantia de 2 anos para peças defeituosas e mão-de-obra
- Conforme normas europeias  
BS EN 60598 - 1: 1997  
BS EN 60598 - 2:1 1989

## MOONLIGHT 150

- Dimensões: C = 533mm x Alt = 192mm x P = 130mm
- Peso: 2.50 KG
- Limite de atracção: 45-60 m<sup>2</sup>
- Lâmpada actínica: 15 Watts
- 240v/50Hz
- Intensidade: 350 nm
- Material utilizado: Aço galvanizado lacado polyiester ou Inox (AISI 304)

## MOONLIGHT 450

- Dimensões: C = 460mm x Alt = 335mm x P = 82.5mm
- Peso: 4.10 KG
- Limite de atracção: 130-180 m<sup>2</sup>
- Lâmpada actínica: 15 Watts
- 240v/50Hz
- Intensidade: 350 nm
- Material utilizado: Aço galvanizado lacado polyiester ou Inox (AISI 304)

## VANTAGENS

- Não ocorre nenhuma explosão de insectos
- Sistema silencioso e inodoro
- Neutralização de insectos de todos os tamanhos
- Fácil manutenção da placa de cola
- Não afecta humanos nem animais domésticos

## MOONLIGHT 180

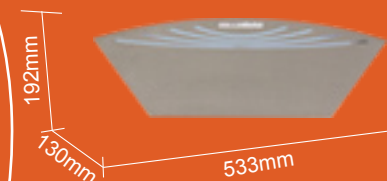
- Dimensões: C = 350mm x Alt = 200mm x P = 250mm
- Peso: KG
- Limite de atracção: 54-72 m<sup>2</sup>
- Lâmpada actínica: 15 Watts
- 240v/50Hz
- Intensidade: 350 nm
- Material utilizado: Aço galvanizado lacado polyiester ou Inox (AISI 304)

## MOONLIGHT 600

- Dimensões: C = 464mm x Alt = 333mm x P = 264mm
- Peso: KG
- Limite de atracção: 120-180 m<sup>2</sup>
- Lâmpada actínica: 15 Watts
- 240v/50Hz
- Intensidade: 350 nm
- Material utilizado: Aço galvanizado lacado polyiester mais aluminio ou Inox (AISI 304)

## MOONLIGHT 150

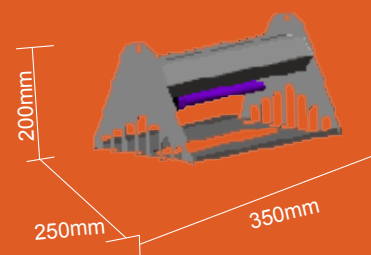
Wall mounted unit



- Moonlight 150 PL energy efficient UV
- Bright diffuser options
- Effective in room sizes up to 72m<sup>2</sup>
- White powder coated steel
- Available with chrome fascia
- Complies with:  
BS EN 60598-1: 1997  
BS EN 60598-2:1 1989

## MOONLIGHT 180

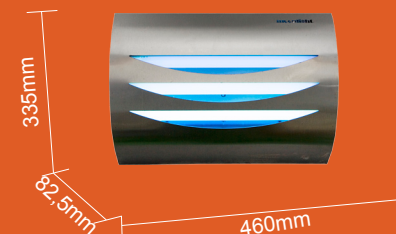
Free standing unit



- Moonlight 180 PL energy efficient UV
- Effective in room sizes up to 72m<sup>2</sup>
- Complies with:  
BS EN 60598-1: 1997  
BS EN 60598-2:1 1989

## MOONLIGHT 450

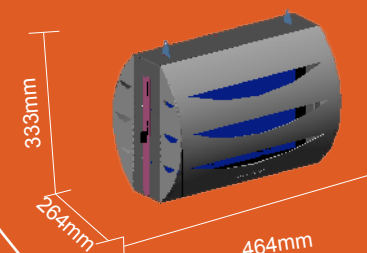
Free standing unit



- Moonlight 450 PL energy efficient UV
- Effective in room sizes up to 180m<sup>2</sup>
- Stainless steel and Vintec
- Complies with:  
BS EN 60335-2-59

## MOONLIGHT 600

Free standing unit



- Moonlight 600 PL energy efficient UV
- Effective in room sizes up to 180m<sup>2</sup>
- Complies with:  
BS EN 60598-1: 1997  
BS EN 60598-2:1 1989